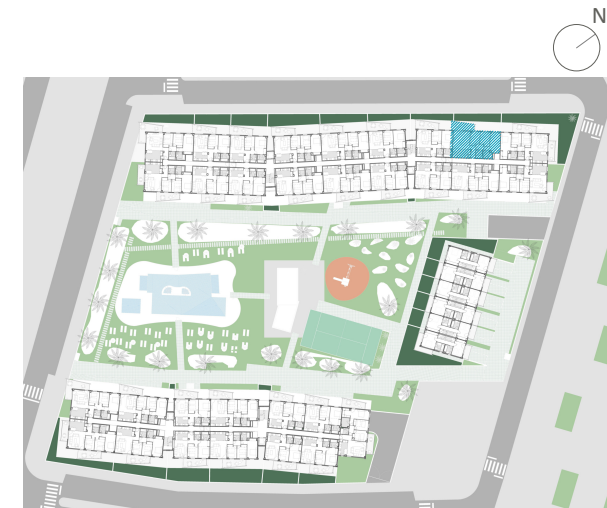


EMPLAZAMIENTO



CUADRO DE SUPERFICIES UTILES

RECIBIDOR	4,51 m ²
SALON-COCINA	30,72 m ²
DISTRIB.	2,59 m ²
DORMITORIO 1	15,21 m ²
DORMITORIO 2	9,26 m ²
DORMITORIO 3	8,90 m ²
BAÑO 1	4,55 m ²
BAÑO 2	3,65 m ²
Superficie útil interior	79,39 m²

TERRAZA	12,40 m ²
Superficie útil exterior	12,40 m²

Superficie útil total	91,79 m²
Superficie construida propia	90,46 m ²
Superficie construida con ZZCC*	104,64 m ²

Según Decreto BOJA 218/2005	
Superficie útil total	85,59 m²
Superficie construida con ZZCC*	111,37 m ²

* No se incluyen terrazas

Vivienda 1ºÑ - Bloque 1

La información aquí contenida puede ser modificada durante el transcurso de la ejecución de la obra por exigencias técnicas y jurídicas, sin que ello implique menoscabo en el nivel global de calidades. El mobiliario, incluido el de cocina, se refleja a efectos meramente decorativos, sin que se incluya en la oferta. Los peldaños de acceso a la vivienda y salidas a patios, puede alterarse en función de la rasante de las calles y corresponde a la D.F. fijar el criterio.

1 m 2 m 3 m 4 m 5 m